

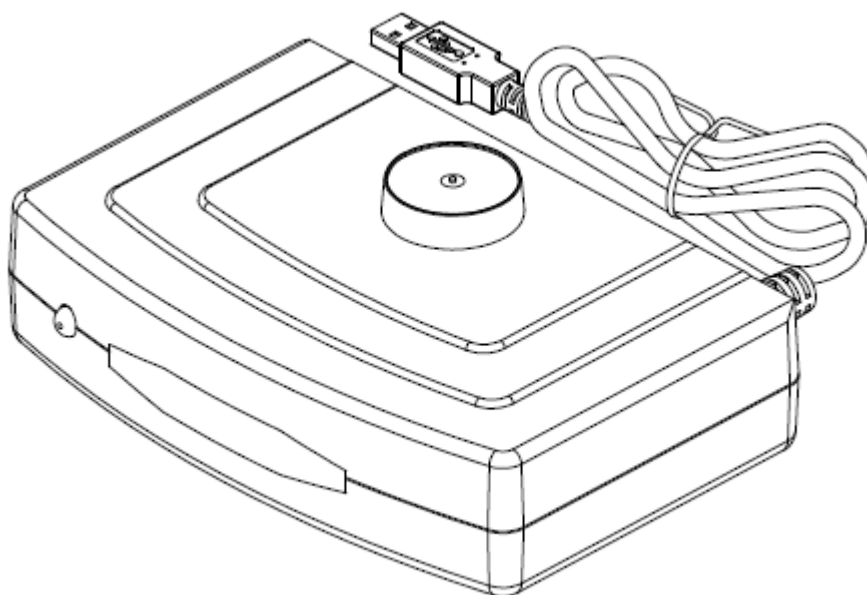
TMR900U

TMR900U Kellnerschloss in BONitSuite konfigurieren

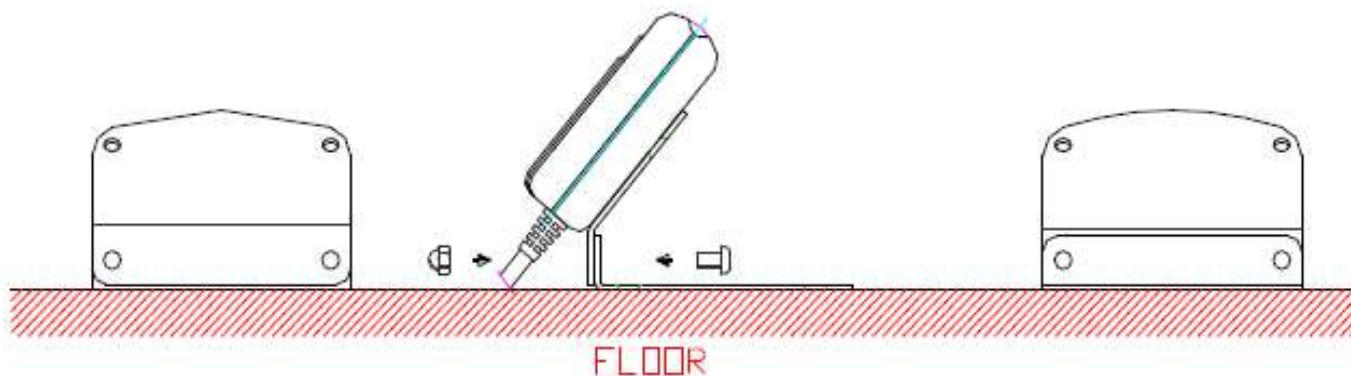
bonit.at Software OG, Hans-Grünseis-Gasse 3, 2700 Wiener Neustadt, www.bonit.at

Packungsinhalt:

- Kellnerschloss USB
- Montagematerial
- CD mit Handbuch und Konfigurationssoftware

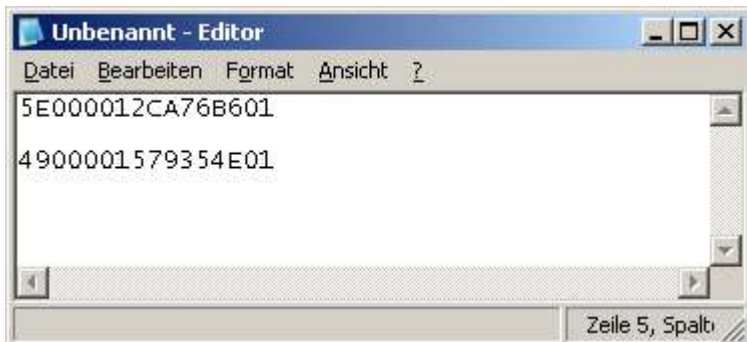


Montagemöglichkeiten:

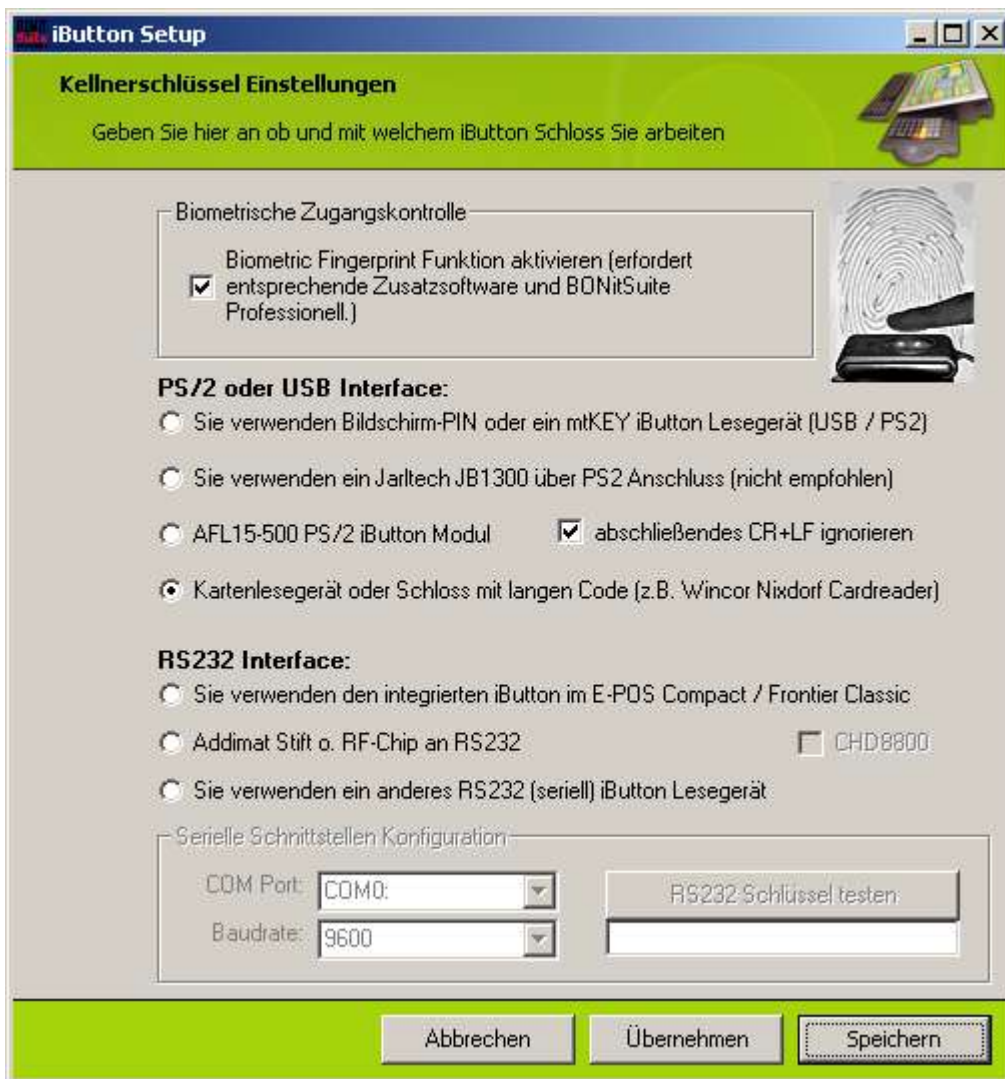


Installation :

Schließen Sie das Kellnerschloss an eine freie USB-Schnittstelle Ihrer Kasse / Ihres PC's an. Windows erkennt das Schloss automatisch als HID-Device (Tastaturgerät) und installiert die Treiber automatisch. Sobald dies geschehen ist, ist das Kellnerschloss im Prinzip bereits einsatzbereit. Sie können die Funktion ganz einfach testen, indem Sie den Editor (Notepad) starten und dann den Schlüssel auflegen. Es wird der 16-stellige Schlüsselcode übermittelt – genau so als würden Sie diesen mit der Tastatur eingeben.



In dieser Grundeinstellung müssen Sie im BONitSetup > Karteikarte „BONit Gastro“ > iButton Setup die Option „Kartenlesegerät oder Schloss mit langem Code ..“ und „abschließendes CR+LF ignorieren“ aktivieren.



Erweiterte Einstellungen / Kellnerschloss individuell konfigurieren:

Auf der mitgelieferten CD finden Sie eine Konfigurationssoftware (iButtonCfgSetup_PSW00094.exe) können Sie verschiedene Parameter und das Verhalten des Kellnerschlosses ändern.



iButtonCfgSetup_PSW00094....
Setup Launcher

Nach der Installation finden Sie im Startmenü folgende Software (hier auf den Desktop gezogen):



Nach dem Starten der Software klicken Sie rechts unten auf „Scan“ und das Kellnerschloss wird erkannt. Im Reiter „iButton“ können Sie bei „Present ID format“ einstellen wie die Schlüsselcodes beim Auflegen übermittelt werden und bei „Release ID format“ können Sie einstellen ob und was beim Abziehen des Schlüssels übermittelt werden soll.

iButton Configure V1.0R3

Product Name TMR900U
Firmware Serial Number
Firmware Version ROM-T1072,V1.00r1
Port HID1 (PGM-T1222 V1.0R0 (101227))

General iButton Package

	SS	ES	PS	RS
iButton	None	None	None	None
Present ID format	Family+ID+CRC			
Release ID format	None			
Enable iButton	Present		Release	
iButton Sound	Present		Release	
ID Start	1			
ID Length	16			

Open
Save
☒ Cache Mode
Write
Read
Default
Test Mode
Auto
Scan
Exit

12:24:41 - Load skin finish
12:24:41 - Update Items Data...
12:24:42 - Update Items Data OK

Die einzig sinnvolle Einstellung in Zusammenhang mit BONitSuite ist das Present ID format von „Family+ID+CRC“ auf „ID only“ zu stellen. Damit wird der übergebene Code etwas kürzer und die Erkennungszeit schneller. Nach dem Umstellen mit „Write“ speichern und das Programm mit „Exit“ beenden.

Present ID format	ID Only
Release ID format	None
Enable iButton	ID Only
	User Config